

# ERREKA



abrimos  
las puertas por ti





## Catálogo de Productos México

### PUERTAS BATIENTES

VULCAN	4
KAIROS	5
CALYPSO	6
ARES	7
TOPO	8

### PUERTAS CORREDIZAS

DINGO	9
LINCE	10
PUMA	11
RINO	12
TORO	13
HYPERFOR	14

### PUERTAS SECCIONALES

FENIX	15
IZAR	16
SKY	17

### CORTINAS ENROLLABLES

ROC	18
ERGOS	18

### BARRERAS

NET	19
-----	----

### COMPLEMENTOS

RADIO	21
TARJETAS DE CONTROL	22
ACCESORIOS	24

Erreka es marca registrada y queda prohibido el uso del nombre y logotipos sin autorización.

Catálogo Erreka México, edición Enero 2016.

# ÍNDICE



**abrimos** por ti  
las puertas

# VULCAN

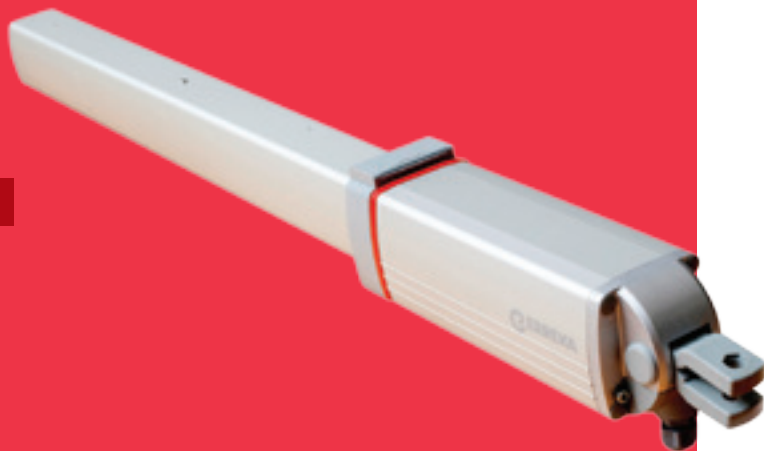
ACCIONADOR HIDRÁULICO LINEAL  
PARA PUERTAS BATIENTES



**Uso Intensivo** para accesos de gran afluencia  
**Paro Suave** en apertura y cierre\*  
**Bloqueado** en todas sus versiones  
**Gran Fuerza** regulable en todos los modelos  
**Fácil Conexión** con sus bornas extraíbles  
**Rápida Velocidad** de apertura y cierre  
**Baja Emisión de Ruido** modelos LB

## CARACTERÍSTICAS TÉCNICAS

	VUA13RFLBM	VUA33FLBM	VUA33RFLBM	VUA43FLBM	VUA43RFLBM
Alimentación (Vac/Hz)	125/60				
Potencia consumida (W)	160		230		
Longitud máx. de hoja (m)	2.5	4.0	3.0	6.0	4.5
Máx. peso de puerta (kg)	250	400	400	500	450
Fuerza máxima (N)	3000		7000		
Uso (ciclos/hora)	45		60		
Tiempo de Apertura 90° (s)	10	24	12	34	17
Apertura máxima	110°				
Carrera máxima (mm)	265		400		
Grado de protección (IP)	65				
Temperatura de servicio (°C)	-35/+90				
Peso del motor (kg)	7.5	9.5			11
Uso	Residencial e Industrial				



4

## ACCESORIOS RECOMENDADOS:

### Tarjetas de Control:

VIVO-M101M (1 motor)  
 VIVO-M201M (2 motores)  
 VIVO-M203M

### Receptor:

IRRE2-250  
 IRIN2S-250

### Emisor:

LUNA  
 IRIS  
 LIRA

### Fotocelda

### Electrocerradura

### Detector bucle magnético

\* En caso de puertas ligeras, puede llegar a requerir condensadores de un valor menor al suministrado.

**NOTA:** El exceso de viento puede afectar el comportamiento.

abrimos  
las puertas por ti

# PUERTAS BATIENTES



**Silencioso** de tamaño compacto  
**Paro Suave** en apertura y cierre  
**Bloqueado** e irreversible  
**Gran Fuerza** y engranes de alta resistencia  
**Versión única** para derecha o izquierda  
**Seguridad** con sistema antiplastamiento  
**Respaldo** para operación con baterías  
**Ideal** para puertas pequeñas

## CARACTERÍSTICAS TÉCNICAS

	KA3324
Alimentación (Vac/Hz)	24/Vdc
Potencia consumida (W)	144
Longitud máx. de hoja (m)	2.5
Máx. peso de puerta (kg)	250
Fuerza máxima (N)	3000
Uso (ciclos/hora)	25
Tiempo de Apertura 90° (s)	14
Apertura máxima	110°
Carrera máxima (mm)	350
Grado de protección (IP)	44
Temperatura de servicio (°C)	-20 / +50
Peso del motor (kg)	5.0
Uso	Residencial

## ACCESORIOS RECOMENDADOS:

### Tarjetas de Control:

SMART-D201M

### Receptor:

Receptor integrado

### Emisor:

LIRA

IRIS

### Baterías

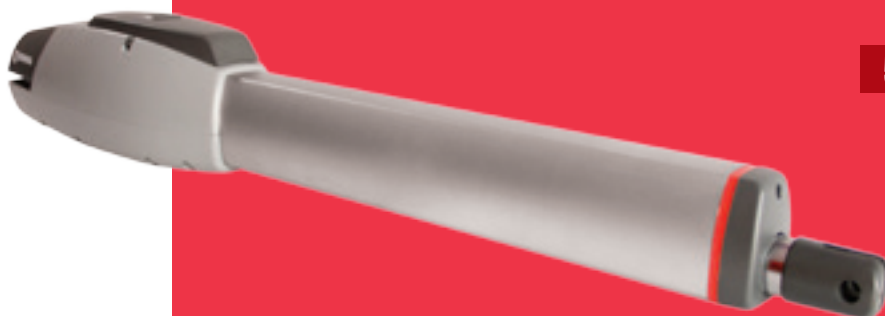
### Fotocelda

### Electrocerradura

**NOTA:** El exceso de viento puede afectar el comportamiento.

# KAIROS

ACCIONADOR ELECTROMECAÁNICO  
LINEAL PARA PUERTAS BATIENTES  
RESIDENCIALES

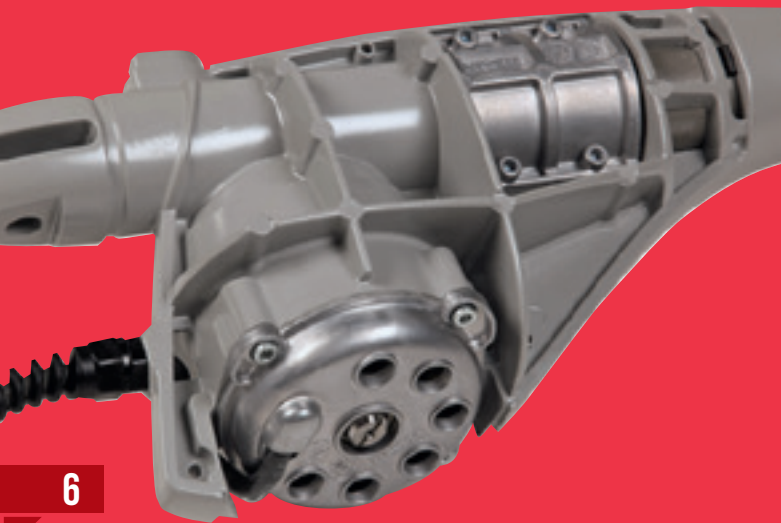
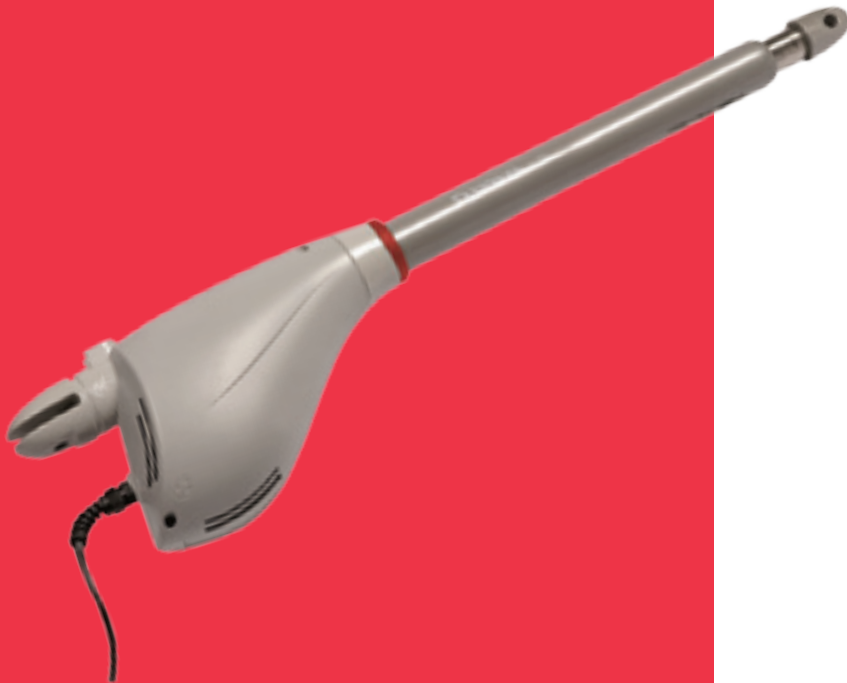


5

abrimos  
las puertas por ti

# CALYPSO

ACCIONADOR ELECTROMECHANICO  
LINEAL PARA PUERTAS BATIENTES



6



**Silencioso** de tamaño compacto  
**Paro Suave** en apertura y cierre\*  
**Bloqueado** e irreversible  
**Gran Fuerza** y engranes de alta resistencia  
**Versión única** para derecha o izquierda  
**Seguridad** con sistema antiplastamiento

## CARACTERÍSTICAS TÉCNICAS

	CA43M
Alimentación (Vac/Hz)	125/60
Potencia consumida (W)	200
Longitud máx. de hoja (m)	3.5
Máx. peso de puerta (kg)	400
Fuerza máxima (N)	2300
Uso (ciclos/hora)	30
Tiempo de Apertura 90° (s)	17
Apertura máxima	110°
Carrera máxima (mm)	400
Grado de protección (IP)	44
Temperatura de servicio (°C)	-30/+50
Peso del motor (kg)	6.5
Uso	Residencial

## ACCESORIOS RECOMENDADOS:

### Tarjetas de Control:

VIVO-M101M (1 motor)  
VIVO-M201M (2 motores)  
VIVO-M203M

### Receptor:

IRRE2-250  
IRIN2S-250

### Emisor:

LUNA  
IRIS  
LIRA

### Fotocelda

### Electrocerradura

\* En caso de puertas ligeras, puede llegar a requerir condensadores de un valor menor al suministrado.

**NOTA:** El exceso de viento puede afectar el comportamiento.

abrimos  
las puertas por ti

# PUERTAS BATIENTES



**Confiable** de gran desempeño  
**Paro Suave** en apertura y cierre\*  
**Bloqueado** e irreversible  
**Rápida Velocidad** de apertura y cierre  
**Seguridad** con sistema antiplastamiento  
**Versión 24Vdc** para operar con baterías

## CARACTERÍSTICAS TÉCNICAS

\*\*

	BGRBD	BGRBI	AE3324D	AE3324I
Alimentación (Vac/Hz)	125/60		24/Vdc	
Potencia consumida (W)	350		70	
Longitud máx. de hoja (m)	3.0			
Máx. peso de puerta (kg)	300			
Fuerza máxima (N)	2200		1500	
Uso (ciclos/hora)	25		45	
Tiempo de Apertura 90° (s)	17		16	
Apertura máxima	110°			
Carrera máxima (mm)	310			
Grado de protección (IP)	43			
Temperatura de servicio (°C)	-20 / +60		-25 / +60	
Peso del motor (kg)	6.0			
Uso	Residencial			

## ACCESORIOS RECOMENDADOS:

### Tarjetas de Control:

VIVO-M101M (1 BGRB)  
VIVO-M201M (2 BGRB)  
VIVO-D203M (AE3324)  
VIVO-M203M

### Receptor:

IRRE2-250  
IRIN2S-250

### Emisor:

LUNA  
IRIS  
LIRA

### Cargador CHG01 + Baterías

### Fotocelda

### Electrocerradura

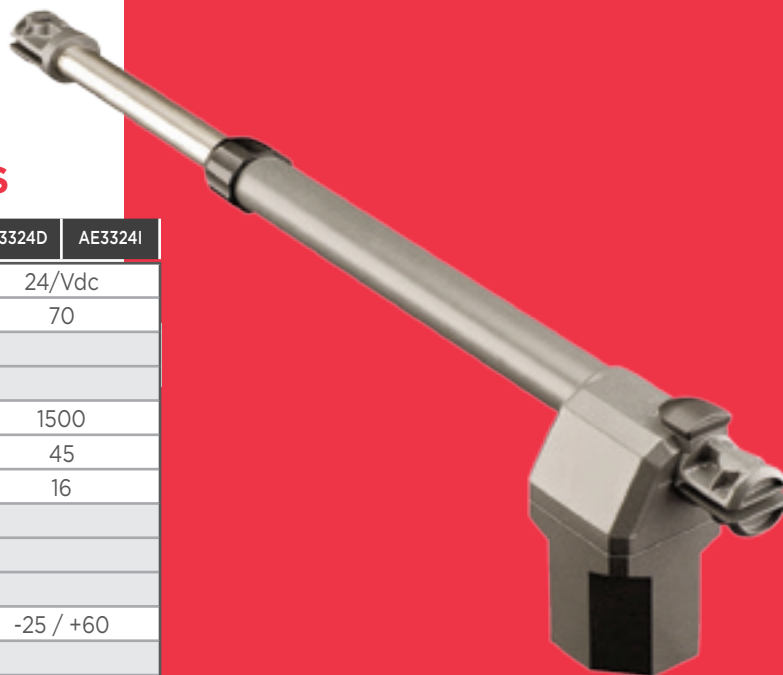
\* En caso de puertas ligeras, puede llegar a requerir condensadores de un valor menor al suministrado.

\*\* Definir la versión Derecha o Izquierda visto siempre desde el interior.

**NOTA:** El exceso de viento puede afectar el comportamiento.

# ARES

## ACCIONADOR ELECTROMECAÁNICO LINEAL PARA PUERTAS BATIENTES



7

abrimos  
las puertas por ti

# TOPO

ACCIONADOR ELECTROMECAÁNICO  
ENTERRADO PARA PUERTAS BATIENTES



8

abrimos  
las puertas por ti

**ERREKA**

**PUERTAS  
BATIENTES**



**Instalación Oculta** y apariencia estética  
**Paro Suave** en apertura y cierre  
**Seguridad** con sistema antiplastamiento  
**Gran Fuerza** y robustez  
**Resistente** al agua \*  
**Rápida Velocidad** de apertura y cierre  
**Respaldo** para operación con baterías

## CARACTERÍSTICAS TÉCNICAS

	BTOPO
Alimentación (Vdc)	24
Potencia consumida (W)	144
Longitud máx. de hoja (m)	3.0
Máx. peso de puerta (kg)	300
Fuerza máxima (N)	380
Uso (ciclos/hora)	40
Tiempo de Apertura 90° (s)	16-30
Apertura máxima	120°
Grado de protección (IP)	67
Temperatura de servicio (°C)	-20 / +60
Peso del motor (kg)	9.5
Peso de la caja (kg)	15
Uso	Residencial

## ACCESORIOS RECOMENDADOS:

### Tarjetas de Control:

VIVO-D203M

### Caja:

NBBOX

### Receptor:

IRRE2-250

IRIN2S-250

### Emisor:

LUNA

IRIS

LIRA

### Cargador CHG01 + Baterías

### Fotocelda

### Electrocerradura

\* Siempre que tenga un  
desague adecuado.

**NOTA:** El exceso de viento puede  
afectar el comportamiento.





**Piñón adaptable** a variaciones de cremallera  
**Transmisión** basculante para facilitar instalación  
**Silencioso** y de gran potencia  
**Paro Suave** en apertura y cierre  
**Seguridad** con sistema antiplastamiento  
**Programación** por display  
**Respaldo** para operación con baterías  
**Final de Carrera** electrónico  
**Desbloqueo** manual

## CARACTERÍSTICAS TÉCNICAS

	DNS424
Alimentación (Vac/Hz)	125/60
Potencia consumida (W)	250
Alimentación del motor (Vdc)	24
Máx. peso de puerta (kg)	400
Par máximo (Nm)	15
Uso (ciclos/hora)	40
Velocidad máxima (m/min)	15.0
Piñón	M4-Z12
Grado de protección (IP)	44
Temperatura de servicio (°C)	-20 / +60
Tarjeta de control incorporada	Si
Peso del motor (kg)	6.0
Uso	Residencial

## ACCESORIOS RECOMENDADOS:



### Cremallera:

66-N2020CH02 (2m)

### Receptor:

IRRE2-250

IRIN2S-250

### Emisor:

LUNA

IRIS

LIRA

Cargador CHG01 + Baterías

Fotocelda

Detector bucle magnético

# DINGO

## ACCIONADOR PARA PUERTAS CORREDIZAS



# LINCE

ACCIONADOR PARA  
PUERTAS CORREDIZAS



**Silencioso** y de gran potencia  
**Paro Suave** en apertura y cierre  
**Seguridad** con sistema antiplastamiento  
**Programación** por display  
**Respaldo** para operación con baterías  
**Final de Carrera** electrónico  
**Fácil** instalación y desbloqueo

## CARACTERÍSTICAS TÉCNICAS

	LIS624
Alimentación (Vac/Hz)	125/60
Potencia consumida (W)	250
Alimentación del motor(Vdc)	24
Máx. peso de puerta (kg)	600
Par máximo (Nm)	15
Uso (ciclos/hora)	40
Velocidad máxima (m/min)	11.5
Piñón	M4-Z16
Grado de protección (IP)	44
Temperatura de servicio (°C)	-20 / +55
Tarjeta de control incorporada	Si
Peso del motor (kg)	9.0
Uso	Residencial

## ACCESORIOS RECOMENDADOS:



### Cremallera:

66-N2020CH02 (2m)

### Receptor:

IRRE2-250

IRIN2S-250

### Emisor:

LUNA

IRIS

LIRA

### Cargador CHG01 + Baterías

### Fotocelda

### Detector bucle magnético



10

abrimos  
las puertas por ti

# PUERTAS CORREDIZAS



**Diseño** compacto  
**Tecnología tipo Inversor** mejora control de velocidad y fuerza  
**Paro Suave** en apertura y cierre  
**Seguridad** con sistema antiplastamiento  
**Final de Carrera** magnético  
**Fácil** instalación y desbloqueo

## CARACTERÍSTICAS TÉCNICAS

	PUS400EI
Alimentación (Vac/Hz)	125/60
Potencia consumida (W)	230
Máx. peso de puerta (kg)	400
Par máximo (Nm)	12
Uso (ciclos/hora)	40
Velocidad máxima (m/min)	20.0
Piñón	M4-Z16
Grado de protección (IP)	44
Temperatura de servicio (°C)	-20 / +60
Tarjeta de control incorporada	Si
Peso del motor (kg)	9.0
Uso	Residencial

## ACCESORIOS RECOMENDADOS:



### Cremallera:

66-N2020CH02 (2m)

### Receptor:

IRRE2-250  
 IRIN2S-250

### Emisor:

LUNA  
 IRIS  
 LIRA

### Fotocelda

### Detector bucle magnético

\*Comparado con otros motores de su misma capacidad y funciones.

# PUMA INVERSOR

ACCIONADOR PARA  
PUERTAS CORREDIZAS



EL MÁS  
RÁPIDO  
DE MÉXICO\*



11

abrimos  
las puertas por ti

# RINO

ACCIONADOR PARA  
PUERTAS CORREDIZAS



12

**Confiable** y duradero  
**Paro Suave** en apertura y cierre  
**Seguridad** con sistema antiplastamiento  
**Final de Carrera** magnético  
**Fácil** instalación y desbloqueo

## CARACTERÍSTICAS TÉCNICAS

	RIS600ECM	RIS1000EC
Alimentación (Vac/Hz)	125/60	220/60
Potencia consumida (W)	280	368
Máx. peso de puerta (kg)	600	1000
Par máximo (Nm)	20.4	27.0
Uso (ciclos/hora)*	15	25
Velocidad máxima (m/min)	11.4	
Piñón	M4-Z16	
Grado de protección (IP)	44	
Temperatura de servicio (°C)	-20 / +55	
Tarjeta de control incorporada	SI	
Peso del motor (kg)	13.0	14.5
Uso	Comercial e Industrial	

## ACCESORIOS RECOMENDADOS:



### Cremallera:

66-N2020CH02 (2m)

### Receptor:

IRRE2-250  
IRIN2S-250

### Emisor:

LUNA  
IRIS  
LIRA

### Fotocelda

### Detector bucle magnético

\* Variable dependiendo de la longitud de la puerta

abrimos  
las puertas por ti

# PUERTAS CORREDIZAS



**Gran Fuerza** y robustez  
**Uso Intensivo** y confiabilidad  
**Final de Carrera** magnético  
**Fácil instalación** y desbloqueo

## CARACTERÍSTICAS TÉCNICAS

	KM1800-01	KM2500-9M
Alimentación (Vac/Hz)	220/60	220x3/60
Potencia consumida (W)	604	627
Máx. peso de puerta (kg)	1200-1800	2500
Par máximo (Nm)	45	79
Uso (ciclos/hora)*	35	45
Velocidad máxima (m/min)	9.0	
Piñón	M4-Z16	
Grado de protección (IP)	44	
Temperatura de servicio (°C)	-20 / +55	
Tarjeta de control incorporada	Si	No
Peso del motor (kg)	18.7	18.0
Uso	Industrial	

## ACCESORIOS RECOMENDADOS:

### Tarjetas de Control:

VIVO-T101 (KM-2500)

### Cremallera:

66-N2020CH02 (2m)

### Tope Físico con muelle:

65-NMTOP-009

### Receptor:

IRRE2-250

IRIN2S-250

### Emisor:

LUNA

IRIS

LIRA

### Fotocelda

### Bucle magnético



\* Variable dependiendo de la longitud de la puerta.

# TORO

## ACCIONADOR PARA PUERTAS CORREDIZAS



13

abrimos  
las puertas por ti

# HYPERFOR

ACCIONADOR PARA  
PUERTAS CORREDIZAS



14

abrimos  
las puertas por ti

**ERREKA**

**PUERTAS  
CORREDIZAS**



**Gran Fuerza** y robustez  
**Uso Intensivo** y confiabilidad  
**Final de Carrera** electromecánico  
**Regulación** de par mecánico

## CARACTERÍSTICAS TÉCNICAS

	HY4000EC
Alimentación (Vac/Hz)	220X3/60
Potencia consumida (W)	1100
Máx. peso de puerta (kg)	4000
Par máximo (Nm)	216
Uso (ciclos/hora)	45
Velocidad máxima (m/min)	10.8
Piñón	M6-Z15
Grado de protección (IP)	55
Temperatura de servicio (°C)	-20 / +55
Tarjeta de control incorporada	Si
Peso del motor (kg)	35.0
Uso	Industrial

## ACCESORIOS RECOMENDADOS:



### Cremallera:

AHY01 (1m)

### Receptor:

IRIN2S-250

### Emisor:

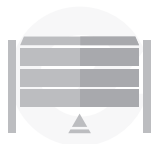
LUNA

IRIS

LIRA

### Fotocelda

Detector bucle magnético



- Gran Fuerza** (equivalente 1/2Hp)
- Seguridad** con sistema antiplastamiento
- Inteligente** con autoaprendizaje del recorrido
- Silencioso** de diseño compacto
- Paro Suave** en apertura y cierre con distancia regulable
- Respaldo** para operación con baterías
- Receptor** incorporado para control remoto
- Tecnología dual** para control remoto de **código fijo** o **código roller** (mayor seguridad)
- Flexible** para instalarse con riel T en distintos tipos de puertas
- Carrera amplia** con giro hasta 180°
- Programación** con Display

## CARACTERÍSTICAS TÉCNICAS

	FENSRI00EM
Alimentación (Vac/Hz)	125/60
Potencia consumida (W)	160
Alimentación del motor(Vdc)	24
Fuerza de máxima (N)	1000
Piñón (cantidad de dientes)	Z12
Tamaño máx. de puerta (m2)	15
Uso (ciclos/hora)	10
Velocidad máxima (cm/s)	19.0
Grado de protección (IP)	20
Temperatura de servicio (°C)	-20 / +40
Tarjeta de control incorporada	Si
Peso del motor	6.0
Uso	Residencial

## ACCESORIOS RECOMENDADOS:

### Riel:

- ANA01-Z12 Riel C de 3.3m
- ANA02-Z12 Riel C de 4.4m
- ANA05 Herrajes de montaje

### Receptor:

Integrado para 20 códigos

### Emisor:

- LUNA
- IRIS
- LIRA

### Fotocelda

Cargador CHG01 + Baterías

# FENIX NEW

ACCIONADOR PARA PUERTAS DE GARAJE Y SECCIONALES



15

abrimos las puertas por ti

# IZAR

**ACCIONADOR DE CADENA  
PARA PUERTAS SECCIONALES  
Y ASCENDENTES**



- Silencioso** y suave en el recorrido
- Seguridad** con sistema antiplastamiento
- Paro Suave** en apertura y cierre
- Final de Carrera** electromecánico o encoder
- Uso Intensivo** y tamaño compacto
- Respaldo** para operación con baterías

## CARACTERÍSTICAS TÉCNICAS

	IZS4D	IZS4DC
Alimentación (Vac/Hz)	120/60	220/60
Potencia consumida (W)	73	
Alimentación del motor (Vdc)	24	
Tamaño máx. de puerta (m2)	15 o 25	
Uso (ciclos/hora)	60	
Velocidad máxima (rpm)	65.0	
Par máximo (Nm)	12.5	
Control de apertura y cierre	Encoder	F.C.
Grado de protección (IP)	20	
Temperatura de servicio (°C)	-20 / +60	
Tarjeta de control incorporada	No	
Peso del motor (kg)	5.0	
Uso	Comercial e Industrial	

## ACCESORIOS RECOMENDADOS:

### Tarjetas de Control:

VIVO-D102M (IZS4D)

VIVO-D103 (IZ4DC)

### Piñón, Base y Cadena (1m):

AIZ01 (piñón Z30 máx. 15m2)

AIZ02 (piñón Z40 máx. 25m2)

### Receptor:

IRRE2-250

IRIN2S-250

### Emisor:

LUNA

IRIS

LIRA

### Fotocelda

Cargador CHG01 + Baterías

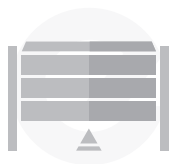
16



abrimos  
las puertas por ti



# PUERTAS SECCIONALES



**Gran Fuerza** disponible en dos versiones  
**Uso Intensivo** con el modelo trifásico  
**Final de Carrera** electromecánico  
**Instalación** acoplando directo al eje  $\varnothing 25.4\text{mm}$

## CARACTERÍSTICAS TÉCNICAS

	SK110C	SK130C
Alimentación (Vac/Hz)	220/60	220x3/60
Potencia consumida (W)	370	
Máx. peso de puerta (kg)	250	450
Tamaño máx. de puerta (m2)	20	35
Uso (ciclos/hora)	20	50
Velocidad máxima (m/min)	19.0	
Par máximo (Nm)	70	110
Grado de protección (IP)	55	
Temperatura de servicio (°C)	-20 / +60	
Tarjeta de control incorporada	No	
Peso del motor (kg)	10.0	
Uso	Comercial e Industrial	

## ACCESORIOS RECOMENDADOS:

### Tarjetas de control:

66-AM606S002 (SK110)

VIVO-T101 (SK130)

### Cadena:

66-NCST-009 (1m)

### Receptor:

IRRE2-260

IRIN2S-250

### Emisor:

LUNA

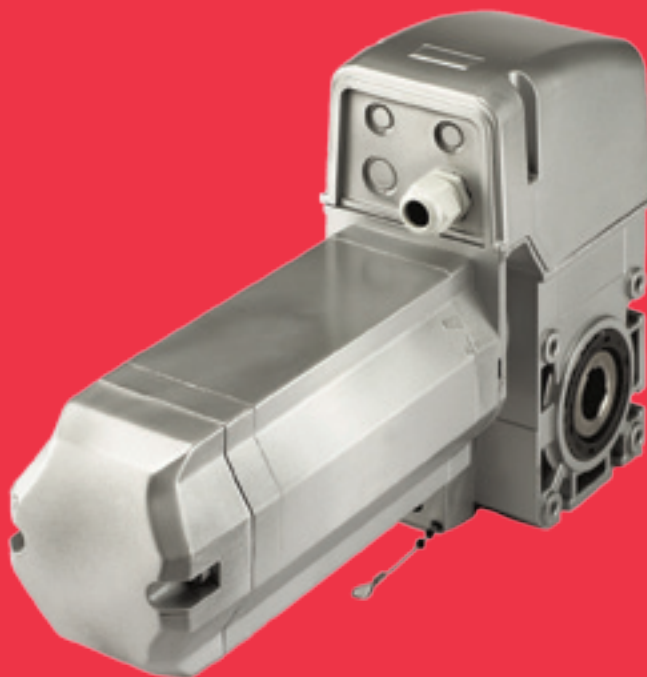
IRIS

LIRA

### Fotocelda

# SKY

## ACCIONADOR PARA PUERTAS SECCIONALES

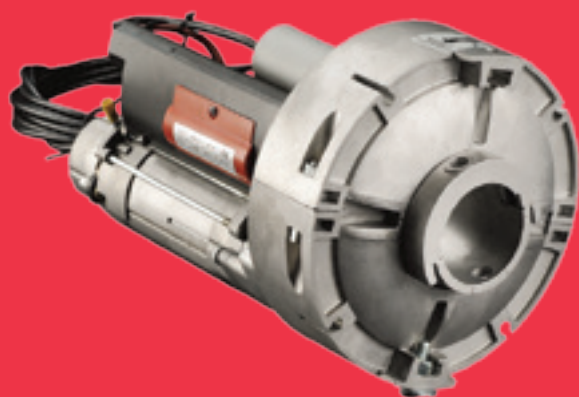


17

abrimos las puertas por ti

# ROC / ERGOS

ACCIONADOR COAXIAL  
PARA CORTINAS ENROLLABLES



18

abrimos  
las puertas por ti

**ERREKA**

**CORTINAS  
ENROLLABLES**



**Gran Potencia** y robustez  
**Final de la carrera** electromecánico  
**Bloqueado** mecánicamente  
**Fácil Instalación** y ajuste de carrera

## CARACTERÍSTICAS TÉCNICAS

	ER160FCM	CROCSF01M	CROCSBF1M
Alimentación (Vac/Hz)	120/60		
Potencia consumida (W)	600	500	700
Máx. peso de cortina (kg)	160	190	300
Uso (ciclos/hora)	6	10	10
Velocidad máxima (rpm)	10		
Diámetro eje de cortina (mm)	60		
Diámetro eje de corona (mm)	200		
Grado de protección (IP)	20		
Temperatura de servicio (oC)	-20 / +50		
Tarjeta de control incorporada	No		
Peso del motor (kg)	10.0	10.0	15.0
Uso	Comercial e Industrial		

## ACCESORIOS RECOMENDADOS:

**Tarjetas de Control:**

CLEVER01M

**Receptor:**

RSD-433

**Emisor:**

LUNA

**Casquillos:**

66-NC4260 de 42 a 60mm

11A006 de 48 a 60mm

**Cofre de Desbloqueo**

**Selector de llave**

**Fotocelda**



**Uso Intensivo** con motor electromecánico  
**Seguridad** con detección de obstáculos  
**Velocidad** regulable  
**Barra Ajustable** de tubular

## CARACTERÍSTICAS TÉCNICAS

	NTS424	NTS624
Alimentación (Vac/Hz)	120/60	120/60
Potencia consumida (W)	90	
Alimentación del motor(Vdc)	24	
Longitud de barra (m)	3 - 4.5	4 - 6.5
Uso (ciclos/hora)*	200	150
Tiempo de apertura (s)	4.0	7.0
Bloqueo	Apertura y cierre	
Accionamiento manual	Llave y palanca	
Grado de protección (IP)	54	
Temperatura de servicio (oC)	-20 / +55	
Tarjeta de control incorporada	Si	
Peso sin brazo (kg)	49.0	
Uso	Comercial e industrial	

## ACCESORIOS RECOMENDADOS:

### Barras:

ANT01 Barra cilíndrica roja 4m (3+2)

ANT02 Barra cilíndrica roja 6m (4+3)

### Receptor:

IRRE2-250

IRIN2S-250

### Emisor:

LUNA

IRIS

LIRA

Fotocelda

Detector bucle magnético

Teclado

Cargador CHG01 + Baterías

# NET

## BARRERA PARA ACCESOS VEHICULARES



**NUEVO  
MOTOR  
ESPÉRALO  
PRÓXIMAMENTE**

20

**abrimos**  
las puertas **por ti**

## LUNA CÓDIGO FIJO

### CONTROL REMOTO Y RECEPTOR PARA TODOS LOS EQUIPOS ERREKA

Fácil programación mediante dip-switch



<b>LU02</b>	<b>Emisor</b> de 2 canales 433MHz código fijo, alcance 20 a 80m.*
<b>IRRE2-250</b>	<b>Receptor insertable</b> de 2 canales 433MHz código fijo/roller para 250 controles
<b>IRIN2S-250</b>	<b>Receptor externo</b> de 2 canales 433MHz código fijo/roller para 250 controles
<b>RSD-433</b>	<b>Receptor insertable</b> de 2 canales 433MHz código fijo, con apertura peatonal
<b>LU02-315</b>	<b>Emisor</b> de 2 canales 315MHz código fijo, alcance 20 a 80m.*
<b>LURE1-315</b>	<b>Receptor insertable</b> de 1 canal 315MHz código fijo para 10,000 controles
<b>LUNASUPPORT</b>	<b>Soporte clip</b> para control remoto LUNA, con accesorios para pared o visera

\* El alcance depende de las condiciones de cada zona

## LUNA CÓDIGO FIJO IRIS / LIRA CÓDIGO ROLLER

### CONTROL REMOTO Y RECEPTOR PARA TODOS LOS EQUIPOS ERREKA

Alta seguridad contra clonación ya que cuenta con 3 códigos de acceso a su programación administrable\*\*, alta y baja de emisores. Ideal para condominios



<b>IR02</b>	<b>Emisor IRIS</b> de 2 canales 433MHz código roller code, alcance 20 a 80m.*
<b>IR04</b>	<b>Emisor IRIS</b> de 4 canales 433MHz código roller code, alcance 20 a 80m.*
<b>LR02**</b>	<b>Emisor LIRA</b> de 2 canales 433MHz código roller code, alcance 20 a 80m.*
<b>IRRE2-250</b>	<b>Receptor insertable</b> de 2 canales 433MHz código roller/fijo para 250 controles
<b>IRIN2S-250</b>	<b>Receptor externo</b> de 2 canales 433MHz código roller/fijo para 250 controles
<b>RMEMO1000</b>	<b>Memoria insertable</b> de 1000 códigos para receptor roller code

\* El alcance depende de las condiciones de cada zona

\*\* El control LIRA no es administrable

## CONSOLA DE PROGRAMACIÓN

<b>RRECORD</b>	 <p><b>Consolas de programación</b> para controles y receptores <b>IRIS</b>. Administración para altas y bajas de controles sin tenerlos presentes.</p>
----------------	--


## PROBASE

<b>APB11000</b>	 <p><b>Probase receptora externa</b> con caja 24Vdc para adaptar IRRE2-250.</p>
-----------------	--

## MEDIDOR DE CAMPO

<b>RSCAN</b>	 <p><b>Medidor de intensidad</b> de campo para frecuencias de 433 y 868 MHz</p>
--------------	--

## ANTENA

<b>KRAET-009</b>	 <p><b>Prolongación de antena</b> 433MHz</p>
------------------	---

## TARJETAS DE CONTROL VIVO

### UNA ELECTRÓNICA AVANZADA PARA MUCHAS SOLUCIONES



#### VIVO-M101M / VIVO-M201M

Para motores Erreka **VULCAN, CALYPSO, ARES**

**VIVO-M101M:** Control de 1 motor

**VIVO-M201M:** Control de 2 motores

**Alimentación:** 120Vac monofásico 60Hz

**Salida a motor:** 120Vac

Control de recorridos por tiempo

Paro suave en apertura y cierre

Fuerza máxima regulable

Apertura Peatonal

Tiempo de espera regulable en modo autom.

Desfase entre hojas ajustable (solo M201M)

Antiplastamiento (solo electromecánicos)

Bornas para fotoceldas

Bornas para paro de emergencia

Conector para Receptor de radio

Salida para lámpara destellante

Salida para luz de cortesía

Salida de 24Vdc para conexión de periféricos

Salida para electrocerradura 17Vdc

#### VIVO-M203M

Para uno o dos motores Erreka **VULCAN,**

**CALYPSO, ARES**

Programación con DISPLAY

Contraseña de programación opcional

**Alimentación:** 120Vac monofásico 60Hz

**Salida a motor:** 120Vac

Control de recorridos por tiempo

Paro suave en apertura y cierre

Fuerza máxima regulable

Apertura Peatonal

Tiempo de espera regulable en modo autom.

Desfase entre hojas ajustable

Antiplastamiento (solo electromecánicos)

Bornas para fotoceldas

Bornas para paro de emergencia

Conector para Receptor de radio

Salida para luz de cortesía

Salida para lámpara destellante

Salida de 24Vdc para conexión de periféricos

Salida para electrocerradura 17Vdc

#### VIVO-T101

Para motores Erreka **KM-2500, SK130C.**

**Alimentación:** 220 / 440 Vac trifásico 60Hz

**Salida a motor:** 220 / 440 Vac trifásico

Control de recorridos por final de carrera

Fuerza máxima regulable

Apertura Peatonal

Tiempo de espera regulable en modo autom.

Bornas para fotoceldas

Bornas para paro de emergencia

Conector para Receptor de radio

Salida para luz de cortesía

Salida para lámpara destellante

Salida de 24Vdc para conexión de periféricos

Salida para electrocerradura 17Vdc

#### VIVO-D203M

Para uno o dos motores Erreka **ARES, TOPO, ARC, BUL.**

Programación con DISPLAY

Contraseña de programación opcional

**Alimentación:** 120Vac 60Hz

**Salida a motor:** 24Vdc

Control mediante encoder.

Control de recorrido: tiempos y final de carrera

Paro suave en apertura y cierre

Fuerza máxima regulable

Apertura Peatonal

Desfase entre hojas ajustable (solo al cierre)

Sistema Antiplastamiento

Entrada para batería de emergencia 24Vdc

Bornas para fotoceldas

Bornas para paro de emergencia

Conector para Receptor de radio

Salida para lámpara destellante

Salida para luz de cortesía

Salida de 24Vdc para conexión de periféricos

Salida para electrocerradura 17Vdc



## SMART-D201M

Para motor Erreka **KAIROS**

**Alimentación:** 120Vac 60Hz

**Salida a motor:** 24Vdc

Control de recorrido: Por encoder o Finales de carrera  
Fuerza máxima regulable independiente para apertura y cierre

Paro suave en apertura y cierre

Tiempo de espera regulable en modo autom.

Receptor integrado tipo Roller Code

Antiplastamiento con fuerza regulable

Entrada para batería de emergencia 24Vdc

Bornas para fotoceldas

Entrada para pulsador

Entrada para selector de llave

Salida de 24Vdc para lámpara destellante

Salida de 24Vdc para electrocerradura



## VIVO-D102M

Para motor Erreka **IZAR** con encoder

**Alimentación:** 120Vac 60Hz

**Salida a motor:** 24Vdc

Control de recorrido: Por encoder

Fuerza máxima regulable independiente para apertura y cierre

Paro suave en apertura y cierre

Tiempo de espera regulable en modo autom.

Antiplastamiento

Entrada para batería de emergencia 24Vdc

Bornas para fotoceldas

Bornas para paro de emergencia

Conector para Receptor de radio

Salida para lámpara destellante

Salida para luz de cortesía

Salida de 24Vdc para conexión de periféricos

## VIVO-D103

Para motores Erreka **IZAR** con final de carrera

**Alimentación:** 220Vac 60Hz

**Salida a motor:** 24Vdc

Control de recorrido: Por final de carrera

Fuerza máxima regulable independiente para apertura y cierre

Paro suave en apertura y cierre

Tiempo de espera regulable en modo autom.

Sistema Antiplastamiento

Entrada para batería de emergencia 12Vdc

Cargador de batería incorporado

Bornas para fotoceldas

Cargador de batería incorporado

Bornas para fotoceldas

Conector para Receptor de radio

Salida para lámpara destellante

Salida para luz de cortesía

Salida de 24Vdc para conexión de periférico

## AM606S002

Para motor Erreka **SK110C**

**Alimentación:** 220 Vac 60Hz

**Salida a motor:** 220 Vac

Control de recorrido: tiempo y final de carrera

Fuerza máxima regulable

Tiempo de espera regulable en modo autom.

Autotesteo de fotoceldas

Bornas para fotoceldas

Bornas para paro de emergencia

Conector para Receptor de radio

Salida para lámpara destellante

Salida para luz de cortesía

Salida de 24Vdc para conexión de periféricos

Salida para electrocerradura 17Vdc

## TARJETAS DE CONTROL CLEVER

### CLEVER01M

Para motores Erreka **ROC** y **ERGOS**

**Alimentación:** 120 Vac 60Hz

**Salida a motor:** 120 Vac

Control de recorrido: mediante tiempos

Tiempo de espera regulable en modo autom.

Bornas para fotoceldas

Conector para Receptor de radio

Salida de 24Vdc para conexión de periféricos



## SELECTORES

LSELS-001



Selector plástico para superficie con llave. 1 o 2 contactos

LSELS-002



LSELE-001



Selector plástico para empotrar con llave. 1 o 2 contactos

LSELE-002



LEOBOX



Cofre de desbloqueo con selector para motores coaxiales.  
Carcasa de Acero Inoxidable

## ACCESORIOS

LBUC2-249/ LBUC2-009



**Detector de Bucle Magnético**  
Detecta la masa vehicular  
Capacidad para 2 lazos o bucles  
Salida: 2 contactos NA  
Alimentación -249: 24Vdc  
Alimentación -009: 220Vac

LTTAG



LBOXR



**Lector de llave de Proximidad**  
Programación hasta 1000 llaves  
Dos llaves maestras  
Distancia de detección 3-6cm  
Alimentación: 120Vac  
Protección IP56

LTREA



LTBST-09M



## ACCESORIOS

NHENC-009



**Enclavamiento / Picaporte / Pasador Vertical**  
Mecánico de acero inoxidable  
Para puertas de 2 hojas

LUMI



**Lámpara destellante de LED**  
Alimentación: 12-24 Vac/  
Vdc 120-220Vac  
Base para soporte horizontal y vertical  
Protección IP44

LM20-009



RADSECTX



RADSECRX



**Banda de Seguridad inalámbrica**  
Ideal para puertas correderas  
Frecuencia de operación: 868MHz  
Banda mecánica de 2000x 70mm.  
Transmisor de seguridad TX  
Receptor de seguridad RX de 2 canales

QKEY1-009



**Teclado autónomo con electrónica remota**  
Carcasa metálica y teclas metálicas grabadas  
Hasta 250 códigos de usuario  
Diseño con 3 colores intercambiables  
Teclado retroiluminado  
Salida: 2 Relés conmutados 5A-1A  
Alimentación: 12-24 Vac/Vdc  
Protección del Teclado / Electrónica: IP66/IP54

QKEY12S09



**Teclado autónomo con electrónica incorporada (no remota)**  
Carcasa de acero inoxidable y teclas de policarbonato  
Hasta 60 códigos de usuario  
Teclado retroiluminado  
Salida: 2 Relés conmutados 5A-1A  
Alimentación: 12-24 Vac/Vdc  
Protección IP65



## FOTOCELDAS

<p><b>LPMRG-012</b></p> 	<p><b>LPR100009</b></p> 	<p><b>LPRER4009</b></p> 
<p><b>Fotocelda polarizada de espejo</b> Alimentación:12-24 Vac/Vdc Alcance: 12m. (espejo incluido)</p>	<p><b>Protector de Fotocelda</b> LPMRG-012</p>	<p><b>Protector de Espejo</b> LPMRG-012</p>
<p><b>FT06</b></p> 		<p><b>Fotocelda Emisor - Receptor</b> Alimentación:12-24 Vac/Vdc Alcance: 25m.</p>

## ELECTROCERRADURAS

<p><b>KI5001009</b></p> 	<p><b>LC721-009</b></p> 
<p><b>Electrocerradura</b> Doble bombillo de 50mm. Alimentación:12 Vac Ideal para puertas peatonales Solo apertura interior</p>	<p><b>Electrocerradura CISA</b> Bombillo regulable 50 a 80mm. Resistencia a tracción de 2000Kg. Alimentación: 12 Vac Ideal para puertas de 2 hojas Solo apertura interior</p>
<p><b>LBO17-009</b></p> 	<p><b>LV9083009</b></p> 
<p><b>Electrocerradura de Caída</b> Alimentación: 120 Vac Ideal para puertas de 2 hojas</p>	<p><b>Electrocerradura de bombillo regulable 50-60-70-80 mm.</b> Alimentación: 12 Vac Ideal para puertas de 2 hojas Solo apertura interior</p>